

Annexes



Présentation simplifiée des activités professionnelles

CAP MÉTALLIER

NIVEAU 1
 NIVEAU 2
 NIVEAU 3

ACTIVITÉ	TACHES	ENTREPRISE	CFA
COMMUNICATION ET PRÉPARATION CONDUITE	T1 : Prendre connaissance des informations liées à son intervention	50%	50%
	T2 : Communiquer en équipe, avec son responsable et les autres intervenants	80%	20%
	T3 : Renseigner et transmettre des documents liés à son intervention	-	100%
	T4 : Organiser son intervention	100%	-
	T5 : Préparer et vérifier le matériel et l'outillage	50%	50%
	T6 : Préparer et approvisionner les matériaux et composants	-	100%
RÉALISATION ET MISE EN OEUVRE DE TRAVAUX COURANTS CONTRÔLE MAINTENANCE ET FONCTIONNEMENT	T7 : Réaliser un gabarit ou une épure simple	-	100%
	TB : Réaliser des opérations de débit et d'usinage	80%	20%
	T9 : Réaliser des opérations de conformation	50%	50%
	T10 : Réaliser des opérations d'assemblage	50%	50%
	T11 : Réaliser des opérations préparatoires à la finition	100%	-
	T12 : Préparer et conditionner les ouvrages, le stockage, l'acheminement	100%	-
	T13 : Réaliser la dépose, l'implantation et la mise en œuvre	80%	20%
RÉALISATION DE TRAVAUX SPÉCIFIQUES	T14 : Assurer la maintenance préventive des équipements de fabrication	-	100%
	T15 : Assurer des opérations de dépannage ou de réparation d'ouvrages	100%	-
	T16 : Vérifier la conformité et préparer le support	100%	-
	T17 : Préparer la réception d'ouvrage	100%	-

FILIÈRE CONSTRUCTION MÉTALLIQUE

FICHE ACCUEIL CONSTRUCTION MÉTALLIQUE

▶ APPRENTI(E)

▶ UN(E) APPRENTI(E) AU TOP POUR UNE ENTREPRISE PERFORMANTE

Mes engagements :

T → Je **T**raque les dangers



O → J' **O**rganise mon poste de travail



P → Je me **P**rotège

▶ JE SUIS UN(E) APPRENTI(E) AU TOP

En cas de doute, je questionne mon maître d'apprentissage ou mon formateur

APPRENTI(E)	MAÎTRE D'APPRENTISSAGE	FORMATEUR ENSEIGN. PRO.
Nom :	Nom :	Nom :
Prénom :	Prénom :	Prénom :
Formation :	Entreprise :	Etablissement :
Date : / / 21	Date : / / 21	Date : / / 21
Je m'engage en prévention pour être un(e) apprenti(e) au TOP.	Je m'engage à accueillir et à former mon apprenti(e) aux bonnes pratiques en intégrant la prévention.	Je m'engage à accueillir et à former mon apprenti(e) aux bonnes pratiques en intégrant la prévention.
Signature :	Signature :	Signature :



Flashez-moi pour obtenir votre memento prévention



FILIÈRE CONSTRUCTION MÉTALLIQUE

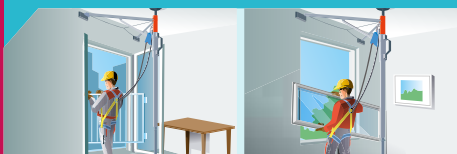
APPRENTI(E)

Les principaux risques du métier :



Hauteur

- J'utilise des échafaudages ou une plate-forme pour les travaux en hauteur.
- J'informe en cas d'anomalie (absence de plinthe, de garde-corps ou de vérification...).



Hauteur, système d'arrêt des chutes

- Si j'ai reçu la formation, et avec l'accord du chef d'entreprise qui me définit le point d'ancrage, je peux utiliser un système d'arrêt des chutes.



Masse en mouvement

- Je reste vigilant aux charges qui se déplacent dans mon environnement.



Manutentions

- J'adopte les bonnes postures pour la manutention (jambes fléchies, dos droit).
- J'utilise les aides à la manutention mises à ma disposition (chariot, ventouses, ...).



Mise en œuvre

- Je m'informe sur les moyens de protection à mettre en œuvre (je lis l'étiquette).



Organisation de l'atelier

- Je respecte et je maintiens les zones de circulation et de travail.
- J'utilise les équipements de protections collectifs de l'atelier (écran de soudure entre poste, aspiration à la source, ...).
- Je porte mes EPI en permanence.



Machines

- J'utilise les machines après autorisation du chef d'entreprise et explication de leur fonctionnement.
- Je m'assure de la présence des protecteurs avant utilisation.



Poussières, fumées de soudure, rayonnements

- Je me protège des poussières des matériaux isolants.
- Je me protège des fumées de soudure et des rayonnements.

➤ Je m'informe régulièrement sur la prévention des risques professionnels auprès de mon maître d'apprentissage, de mes formateurs et de mes collègues.

FILIÈRE CONSTRUCTION MÉTALLIQUE

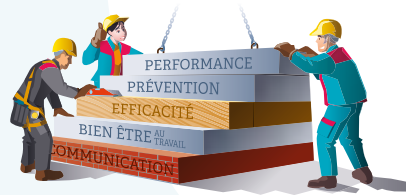
FICHE ACCUEIL CONSTRUCTION MÉTALLIQUE

MAÎTRE D'APPRENTISSAGE

UNE ENTREPRISE PERFORMANTE-DURABLE ACCUEILLE UN(E) APPRENTI(E) AU TOP

En tant que Maître d'Apprentissage je suis exemplaire

La performance de l'entreprise passe par la connaissance et la maîtrise de ses situations dangereuses. Le document unique d'évaluation des risques et son plan d'action associé permettent de connaître les points forts et les améliorations à apporter dans l'entreprise.



Je confie à mon apprenti(e) mineur(e) des travaux dans la limite de la réglementation en vigueur.

POUR UN ACCUEIL RÉUSSI, LE MAÎTRE D'APPRENTISSAGE :

- 1 Présente le contexte du métier, du chantier : les lieux de travail, les équipes, les situations de travail.
- 2 Présente les risques et les moyens de prévention (utiliser le document unique de l'entreprise, le mode opératoire du chantier, ...) le matériel.
- 3 Vérifie si l'apprenti(e) a repéré les situations dangereuses, et sait mettre en œuvre les moyens de prévention définis par l'entreprise. Le responsabilise et lui permet de s'approprier les bonnes pratiques.



Votre Entreprise a besoin d'une aide pour son document unique, contactez votre agence OPPBTP ou rendez-vous sur www.preventionbtp.fr


OPPBTP

 Flashez-moi pour obtenir
votre memento prévention


FILIÈRE CONSTRUCTION MÉTALLIQUE

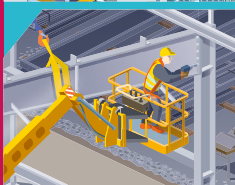
MAÎTRE D'APPRENTISSAGE

Une entreprise performante-durable :



Hauteur

- Utilise des échafaudages ou dispositifs adaptés aux travaux, montés par du personnel formé pour travailler en hauteur.



Engins

- Forme et autorise le personnel pour utiliser les engins de levage (de charge ou de personne), définit les zones de circulation et veille à l'adéquation des engins.



Machines, Electroportatif

- Fournit des machines fixes ou portatives conformes, adaptées aux travaux et équipées de leurs protecteurs.



Bruit

- Protège les salariés du bruit, source de nuisance importante dans les ateliers.

Sans oublier aussi :



Masses en mouvement

- Reste vigilant aux masses en mouvement dans l'environnement de mon poste de travail sur le chantier et dans l'atelier.



Fumées de soudure, rayonnements et poussières

- Protège des fumées de soudure, des rayonnements et des poussières.



Stabilisation

- La stabilisation provisoire des éléments en cours de montage.
- La stabilité des sols pour l'utilisation des engins.

Je forme en permanence mon apprenti(e) à la prévention.

FILIÈRE CONSTRUCTION MÉTALLIQUE

FICHE ACCUEIL CONSTRUCTION MÉTALLIQUE

 FORMATEUR



JE FORME UN(E) APPRENTI(E) AU TOP

En s'appuyant sur le document unique du CFA, je dois avoir identifié les situations dangereuses de mon atelier et/ou plateau technique.

En tant que Formateur je me dois d'être exemplaire : je montre les bonnes pratiques et les exige.

1

Je présente le contexte du métier, de l'atelier : les lieux de travail, les équipes, les situations de travail, le matériel.



2

Je présente les risques de l'atelier et les moyens de prévention à sa disposition.



3

Je forme l'apprenti(e) à repérer les situations dangereuses, à mettre en œuvre les moyens de prévention définis. Je le responsabilise et lui permets de s'approprier les bonnes pratiques.



Retrouvez toutes les ressources dont vous avez besoin pour intégrer la prévention des risques dans vos formations. Connectez-vous sur votre « espace enseignants » sur www.preventionbtp.fr


OPPBTP

Flashez-moi pour obtenir
votre memento prévention



FILIÈRE CONSTRUCTION MÉTALLIQUE

FORMATEUR

Au CFA, le formateur s'assure que les apprenti(e)s :



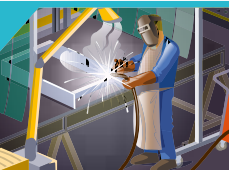
Hauteur

- Utilisent les équipements de travail en hauteur adaptés aux travaux et se servent de la notice explicative.



Matériel, matériaux

- Utilisent les notices des équipements (matériel-matériaux).



Bruit, fumées de soudure

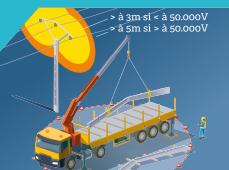
- Se protègent du risque bruit et fumées de soudage.



Organisation du poste de travail

- Organisent en sécurité leur poste de travail et son environnement : Circulation, accès, manutention, postures, propreté-rangement, coactivité.

Sans oublier aussi :



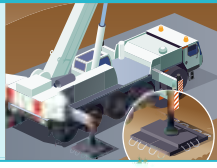
Masses en mouvement

- Restent vigilants aux masses en mouvement dans leur environnement.



Autres nuisances

- Sont informés sur les autres nuisances : poussières, vibrations, projections, coup d'arc, brûlure, rayonnements.



Stabilisation

- Veillent à la stabilisation des ouvrages provisoires ou définitifs.

▶ Je forme en permanence mes apprenti(e)s à la prévention.